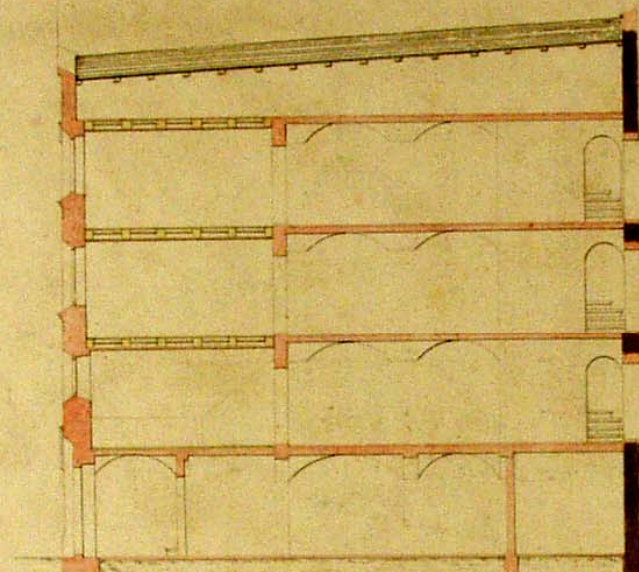


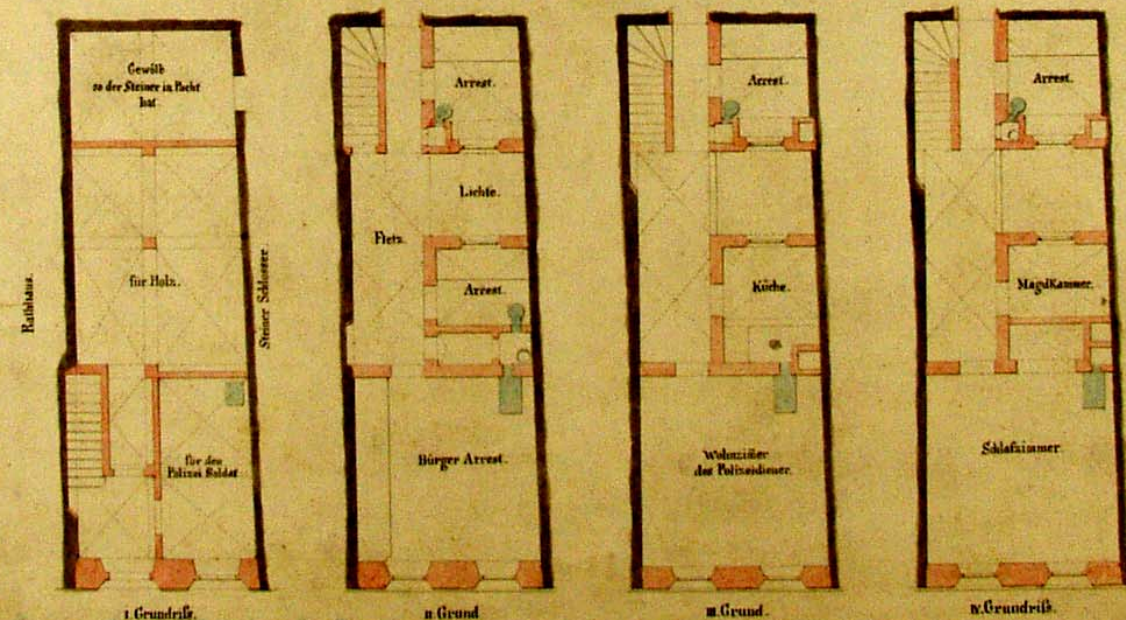
Plan  
Des neu zu erbauenden Polizei-Diener-Hauses  
in Wasserburg.



Durchschnitt.



Aussicht.



1 Grundriß.

2 Grundriß.

3 Grundriß.

4 Grundriß.

Joseph Müller Zimmermeister

Aus dem ehemaligen Gerichtsdiennerhaus entstand im 19. Jahrhundert im ersten Nutzungsabschnitt im Anschluss an das alte Rathausgebäude das „Polizei-Diener-Haus“. Polizeiaufgaben unseres heutigen Verständnisses waren im 19. und Anfang des 20. Jahrhunderts auch innerhalb der Aufgaben der kommunalen Selbstverwaltung angesiedelt. So ist die Gemeindepolizei Hilfsorgan des Bürgermeisters in seiner Eigenschaft als Ortspolizeibehörde. Von daher erscheint auch die hier beschriebene Unterbringung räumlich sinnvoll.