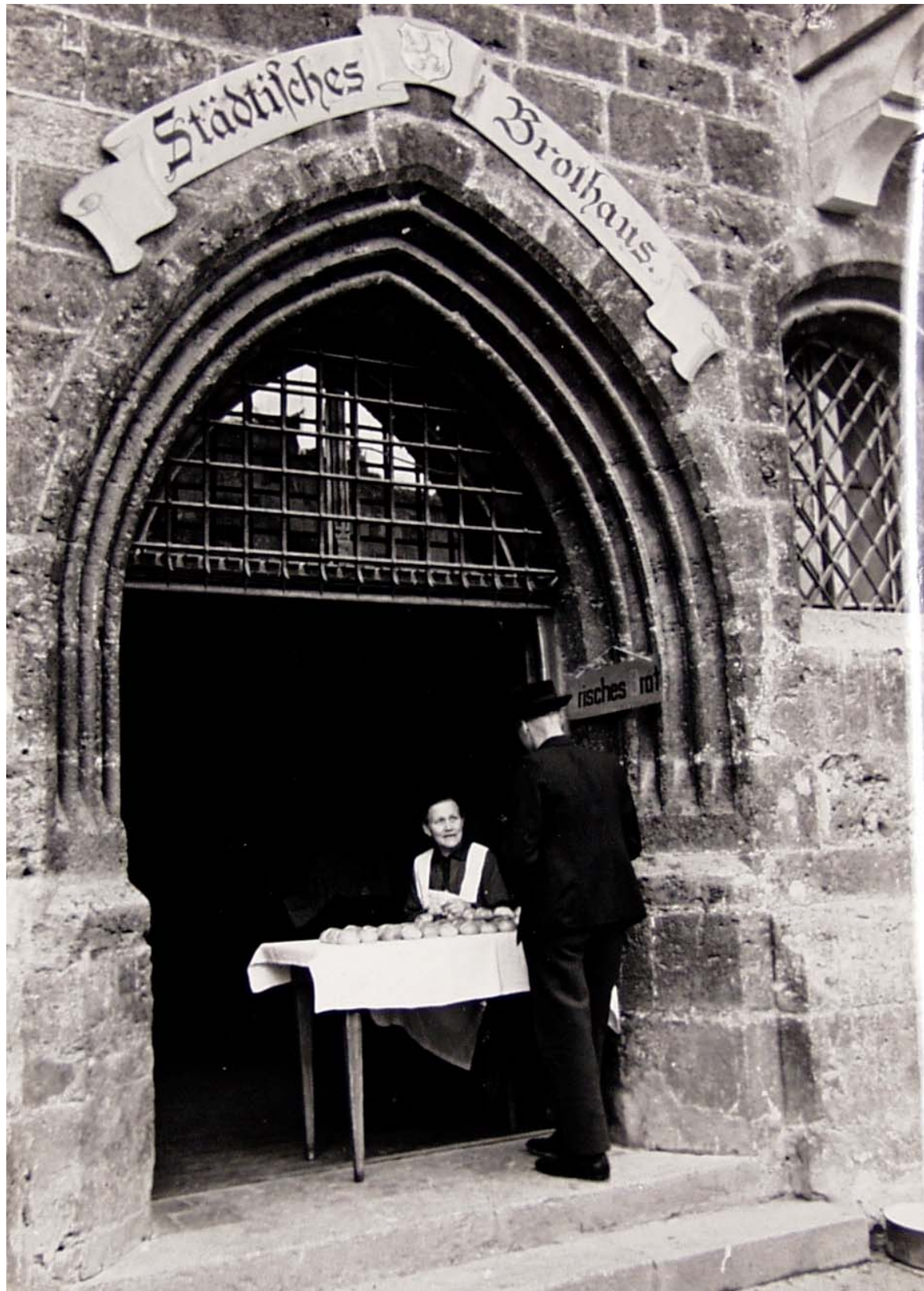


Das Brothaus und Waaggewölbe

Das Brothaus und Waaggewölbe bildete zusammen einen fast quadratischen Raum, dessen Gewölbe auf 4 Pfeilern ruhte . Durch eine Trennwand war das hintere Drittel der Stadtwaage vorbehalten, deren Eingangstür noch im Cafe Schranne zu sehen ist. Im Verhältnis zur Schranne, Waage und Niederlage nimmt das Brothaus eine außerordentlich große Fläche ein. Auf der Seite zur Salzsenderzeile befand sich ein Stübchen für den Brothüter mit einer zusätzlich abgemauerten Herdstelle, deren Kamin auf der Außenseite heute noch sichtbar ist.

Im Brothaus hat der Brothüter treuhänderisch die von allen Bäckern der Stadt angelieferten Backwaren verkauft. Sein Amtssitz war der sogenannte Brothüterstuhl, der jetzt im Museum steht, nachdem 1975 die Einrichtung des Brothauses aufgelöst worden war.

Die Funktionsverschiebung im 19. Jahrhundert führte zu einer Verkleinerung der Brothausfläche, indem der Raum zwischen den linken Pfeilern abgemauert wurde. Die Restfläche des ehemaligen Brothauses wurde nun der Schranne zugewiesen, während die Stadtwaage in das Niederlaggewölbe verlegt und der freiwerdende Raum als Holzremise genutzt wurde. Heute bilden im rechten Gebäudetrakt Schrannenhalle, Brothaus, Waaggewölbe und Niederlage zusammen das Cafe Schranne, das an die Tradition des Brothauses anknüpfen soll.



**Eingang zum
städtischen
Brothaus um
1950,
Backwaren in
Ausstellung
1935**





**Einkauf im Brothaus 1935: Die Waren der
verschiedenen**

Bäcker wurden in Läden nebeneinander zum Verkauf angeboten. Hier im Bild der Verkaufsstand des Eduard



Kerbhölzer aus dem Wasserburger Brothaus

Abrechnungen mit dem Kerbholz (Rechnungsholz) waren bis zum Ende des letzten Jahrhunderts bei vielerlei Geschäften üblich.

Der Bäcker bringt bei Ablieferung der Ware seinen Teil des Kerbolzes mit und der Brothüter ritzt in das bei ihm Verwahrte, während beide Hölzer aneinander gehalten werden, eine Kerbe. Die über beide Schmalseiten angebrachte Kerbe zeigt so die gelieferte Menge an, nach der später abgerechnet wurde.

