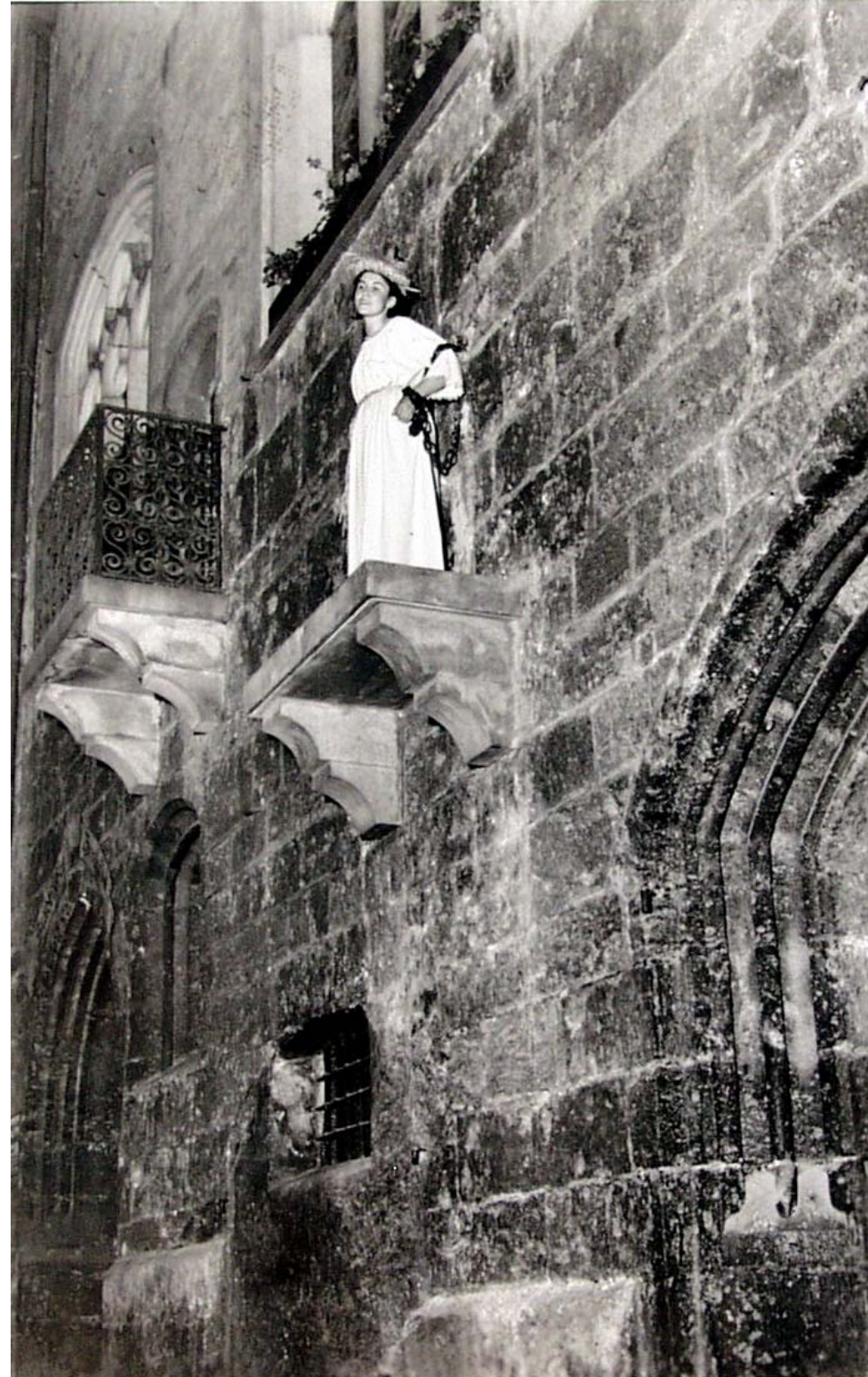


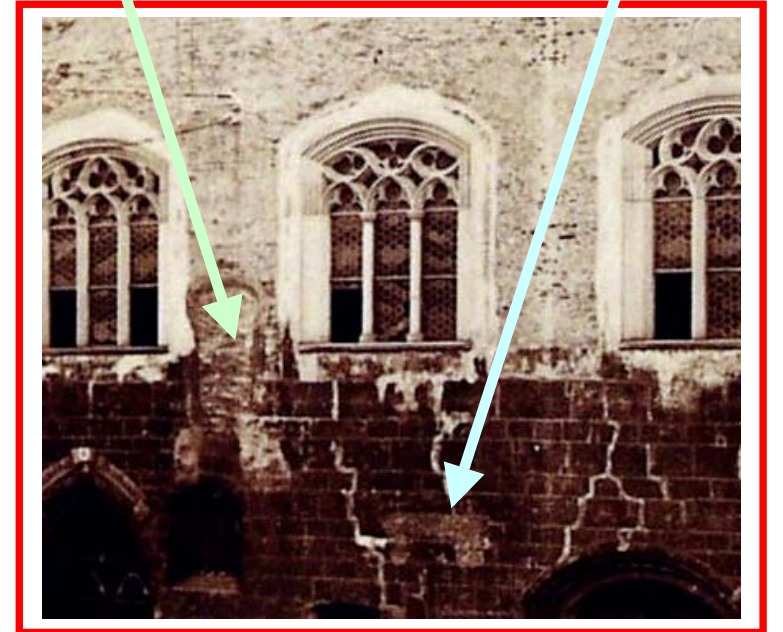


Ehemaliger Eingang zum Brothaus/Waage  
von der Salzsenderzeile.  
(Zugemauert 1933)



Rathausbalkon

Pranger



Noch sichtbare Spuren früherer  
hoheitlicher  
Aufgabenwahrnehmung: Der  
Pranger und der Rathausbalkon.  
Beide rekonstruiert nach  
baulichen Spuren (vgl. Ausschnitt  
[1902] rechts) und nach einem  
Gemälde von 1795. Dieses Bild  
entstand beim Bürgerspiel 1938.

Einziges Schmuck der Westseite ist ein Erker auf drei profilierten Konsolen im 2. OG.

Die Elle (am linken Rathauseck), der Pranger (1937 nach alter Vorlage von 1795 rekonstruiert), der Verkündbalkon (1910 ebenfalls nach alter Vorlage von 1795 rekonstruiert, Gitter von Friedrich Schönberger, Wasserburg) und das heute verschwundene Narrenhäuschen (am rechten Rathauseck) stehen zu den amtlichen Funktionen des Rathauses in Bezug.