

Museum Wasserburg

Museen mit Freude entdecken – Internationaler Museumstag 2022

Am Sonntag, den 15. Mai 2022 laden das Museum Wasserburg von 13 bis 17 Uhr und die Sammlung „Wasserburg aus fünf Jahrhunderten“ von 13.30 bis 17 Uhr anlässlich des Internationalen Museumstags auf Entdeckungstouren bei freiem Eintritt ein.

#MuseenEntdecken – Museen mit Freude entdecken

Am 15. Mai ist Internationaler Museumstag!

Sonntag, 15. Mai 2022 von 13 bis 17 Uhr im Museum Wasserburg und von 13.30 bis 17 Uhr in der Sammlung „Wasserburg aus fünf Jahrhunderten“

Das Museum Wasserburg und die Sammlung „Wasserburg aus fünf Jahrhunderten“ freuen sich sehr dieses Jahr wieder am Internationalen Museumstag teilzunehmen! Unter dem diesjährigen Motto #MuseenEntdecken – Museen mit Freude entdecken sind am Sonntag, den 15. Mai Entdeckungsfreudige jeden Alters herzlich auf spannende Erkundungstouren durch die vielfältigen Sammlungen der beiden Häuser eingeladen! Mit Suchspiel, Museumsrallye, Führungen für die ganze Familie oder der neuen App ist das Museum Wasserburg für alle Altersgruppen zu erkunden! Die

Kontakt:

Sonja Fehler
Museum Wasserburg
Herrengasse 15
83512 Wasserburg a. Inn
Tel. +49 8071/925290
Fax: +49 8071/922284

heimatmuseum@stadt.wasserburg.de
www.museum.wasserburg.de

Öffnungszeiten:

Mai bis September
Dienstag bis Sonntag 13:00 - 17:00 Uhr
Oktober bis 6. Januar und Februar bis April
Dienstag bis Sonntag 13.00 - 16.00 Uhr
Faschingsdienstag, Karfreitag, Allerheiligen,
sowie 24. und 25. Dezember geschlossen.
Das Museum schließt am Abend des 6. Januars
und öffnet wieder am ersten Samstag im Februar.
Für Gruppen öffnen wir außerhalb der Öffnungszeiten

**Sammlung im Brucktor ergänzt das Programm mit einer Führung und einem Vortrag.
Eintritt ist frei!**

Seite 2

Programm im Museum Wasserburg

Herrengasse 15, 83512 Wasserburg a. Inn

13 bis 17 Uhr

Museumsrallye und Suchspiel für Kinder

Entdeckt mit unserer Museumsrallye (ab 3. Klasse) oder unserem Suchspiel (ab 6 Jahren) die spannendsten Orte und interessantesten Dinge im Museum. Das könnt ihr alleine, aber auch mit euren Freunden, Geschwistern oder eurer ganzen Familie!

14 Uhr

Familienführung: Versteckt und Verschlüsselt – Rätselhafte Zeichen & Symbole (ca. 30–40 Minuten)

Treffpunkt: Foyer Museum

An vielen Orten und vielen Objekten im Museum Wasserburg lassen sich geheimnisvolle Zeichen und mysteriöse Symbole entdecken. Gemeinsam mit der ganzen Familie gehen wir auf Entdeckungsreise und versuchen das Geheimnis um die rätselhaften Sinnbilder zu enthüllen.

15 Uhr

Hier erleben Sie Ihr „blaues Wunder“ – Sprichwörter & Redensarten (ca. 60 Minuten)

Treffpunkt: Foyer Museum

In der Dauerausstellung lassen sich viele historische Objekte entdecken, anhand derer die Herkunft und Bedeutung von uns allen bekannten und gern verwendeten Sprichwörtern erforscht werden können. Die Besucher und Besucherinnen erfahren, wo man „einen Zahn zulegen konnte“ und warum einem das ein oder andere „spanisch vorkommt“.

Kontakt:

Sonja Fehler
Museum Wasserburg
Herrengasse 15
83512 Wasserburg a. Inn
Tel. +49 8071/925290
Fax: +49 8071/922284

heimatmuseum@stadt.wasserburg.de
www.museum.wasserburg.de

Öffnungszeiten:

Mai bis September
Dienstag bis Sonntag 13:00 - 17:00 Uhr
Oktober bis 6. Januar und Februar bis April
Dienstag bis Sonntag 13.00 - 16.00 Uhr
Faschingsdienstag, Karfreitag, Allerheiligen,
sowie 24. und 25. Dezember geschlossen.
Das Museum schließt am Abend des 6. Januars
und öffnet wieder am ersten Samstag im Februar.
Für Gruppen öffnen wir außerhalb der Öffnungszeiten

Programm „Sammlung Wasserburg aus fünf Jahrhunderten“

Bruckgasse 2, 83512 Wasserburg a. Inn

Seite 3

13.30 bis 17 Uhr

Individueller Besuch der Sammlung

Entdecken Sie auf vier Etagen vertraute und neue Ansichten der Stadt Wasserburg anhand von etwa 2.500 Gemälden, Zeichnungen, Grafiken, Skulpturen, Keramik, Zinn, Münzen und vielem mehr. Bernd Joa, der Initiator der Sammlung, beantwortet gerne Ihre Fragen zu den gezeigten Objekten.

14 Uhr

Die Sammlung im Brucktor (ca. 60 Minuten)

Treffpunkt: Foyer

In den historischen Räumen des ehemaligen Spitals werden ausgewählte Objekte der umfangreichen Ausstellung in einer Führung präsentiert. Dabei erleben Sie eine Zeitreise durch 500 Jahre Wasserburger Geschichte mit dem Höhepunkt „Wasserburger Saal“ aus dem 14. Jahrhundert.

16 Uhr

Vortrag: Wasserburger Fayencen, die es „angeblich nicht gibt“

Sie sind eine echte Besonderheit: Wasserburger Fayencen! Bisher waren sich Experten einig, dass Fayencen im Alpenland nur in Dießen, Salzburg und Gmunden zu finden seien. Bernd Joa erläutert, weshalb diese Annahme mittlerweile nicht mehr haltbar ist und belegt dies an Objekten, deren Herkunft sicher in Wasserburg verortet werden kann.

Kontakt:

Sonja Fehler
Museum Wasserburg
Herrengasse 15
83512 Wasserburg a. Inn
Tel. +49 8071/925290
Fax: +49 8071/922284

heimatmuseum@stadt.wasserburg.de
www.museum.wasserburg.de

Öffnungszeiten:

Mai bis September
Dienstag bis Sonntag 13:00 - 17:00 Uhr
Oktober bis 6. Januar und Februar bis April
Dienstag bis Sonntag 13.00 - 16.00 Uhr
Faschingsdienstag, Karfreitag, Allerheiligen,
sowie 24. und 25. Dezember geschlossen.
Das Museum schließt am Abend des 6. Januars
und öffnet wieder am ersten Samstag im Februar.
Für Gruppen öffnen wir außerhalb der Öffnungszeiten

Seit 1977 veranstaltet der Internationale Museumsrat ICOM den Internationalen Museumstag. Ziel ist es auf das bunte Spektrum der 6.500 Museen in Deutschland sowie aller Museen weltweit aufmerksam zu machen. Diese vermitteln mit einem vielfältigen Angebot und innovativen Ideen Kunst, Kultur und Geschichte an unsere Gesellschaft und leisten somit einen großen Beitrag zu unserem kulturellen und gesellschaftlichen Leben. Alle Interessierten, Neugierigen und Begeisterten haben nun die Gelegenheit bei freiem Eintritt auf eine museale Entdeckungsreise zu gehen.

Kontakt:

Museum Wasserburg
Herrengasse 15
83512 Wasserburg

Tel.: +49 8071/925290
heimatmuseum@stadt.wasserburg.de
www.museum.wasserburg.de



INTERNATIONALER MUSEUMSTAG

Gefördert von 

Kontakt:

Sonja Fehler
Museum Wasserburg
Herrengasse 15
83512 Wasserburg a. Inn
Tel. +49 8071/925290
Fax: +49 8071/922284

heimatmuseum@stadt.wasserburg.de
www.museum.wasserburg.de

Öffnungszeiten:

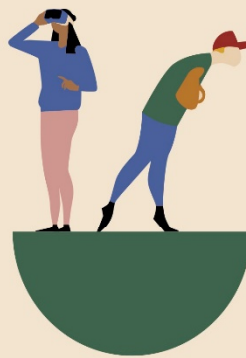
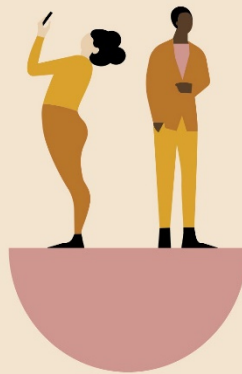
Mai bis September
Dienstag bis Sonntag 13:00 - 17:00 Uhr
Oktober bis 6. Januar und Februar bis April
Dienstag bis Sonntag 13.00 - 16.00 Uhr
Faschingsdienstag, Karfreitag, Allerheiligen,
sowie 24. und 25. Dezember geschlossen.
Das Museum schließt am Abend des 6. Januars
und öffnet wieder am ersten Samstag im Februar.
Für Gruppen öffnen wir außerhalb der Öffnungszeiten

Museen mit Freude entdecken.



Internationaler Museumstag
in Deutschland und weltweit.

15. Mai 2022



www.museumstag.de

 Finanzgruppe

Koordiniert von:



In Partnerschaft mit:

ICOM
Deutschland

In Kooperation mit den:

Museumsverbänden
und -ämtern der Länder

Kontakt:

Sonja Fehler
Museum Wasserburg
Herrengasse 15
83512 Wasserburg a. Inn
Tel. +49 8071/925290
Fax: +49 8071/922284

heimatmuseum@stadt.wasserburg.de
www.museum.wasserburg.de

Öffnungszeiten:

Mai bis September

Dienstag bis Sonntag 13:00 - 17:00 Uhr

Oktober bis 6. Januar und Februar bis April

Dienstag bis Sonntag 13.00 - 16.00 Uhr

Faschingsdienstag, Karfreitag, Allerheiligen.

sowie 24. und 25. Dezember geschlossen.

Das Museum schließt am Abend des 6. Januars

und öffnet wieder am ersten Samstag im Februar.

Für Gruppen öffnen wir außerhalb der Öffnungszeiten