

Ereignisse in Wasserburg und Umgebung vor 100 Jahren

30. Januar: Riesen Damenkaffeekränzchen im Greinsaal. Beginn nachmittags 6 Uhr. Eintritt 20 Pfennig.

WA (Wasserburger Anzeiger) 1910, Nr. 11 und 13

12. Februar: Entgleisung der Lokalbahn bei der Landschaft wegen eines Erdbebens nach andauerndem nassen Wetter.

WA 1910, Nr. 18 und 19

20. Februar: Einführung einer Kanalsteuer zum 1. April 1910.

WA 1910, Nr. 21

7. April: Der Halleysche Komet ist mit bloßem Auge zu erkennen.

WA 1910, Nr. 39

7. Mai: Die „freie Vereinigung zur Regelung der Bierpreisfrage“ ruft zur Verhinderung der Bierpreiserhöhung zum Bier-Boykott auf.

WA 1910, Nr. 52

30. Mai: Ende des Krieges um die Bierpreiserhöhung.

WA 1910, Nr. 60

19. Juli: Anfangs des 19. Jahrhunderts noch zierte die Südseite des Rathauses ein gotischer Stein-Balkon, der leider beseitigt wurde. Seit Jahren schon gedenkt der Magistrat, den Balkon wieder anbringen zu lassen, und seitens des Generalkonservatoriums zur ‚Erhaltung der Kunst- und Baudenkmale Bayerns‘ fand dies freudigste Aufnahme, sodass in dem neuen von dieser Behörde herausgegebenen Sammelwerk unser Rathaus schon mit dem kommenden Balkon abgebildet ist. Im Kommunaletat figuriert schon mehrere Jahre eine Position für [die] ‚Erstellung des Rathausbalkons‘ – voraussichtlich im Laufe dieses Sommers noch soll dem Gedanken die Verwirklichung folgen.

WA 1910 Nr. 79, 91 und 129.

12. November: Verurteilung des Inhabers der St.-Achatzquelle wegen Nahrungsmittelfälschung: Das Wasser wurde als „natürliches Mineralwasser“ verkauft, obwohl ihm Kochsalz, Mineralien und Kohlensäure hinzugefügt worden waren.

WA 1910, Nr. 126 und 127

25. November: Auf der Burg wurden 16 °C unter Null gemessen, in geschützteren Lagen 10 °C unter Null.

WA 1910, Nr. 111

1. Dezember: Volkszählung: Wasserburg hat 3978 Einwohner (1905: 3923).

WA 1910, Nr. 141

Quelle der Zitate:

Stadtarchiv Wasserburg, „Kirmayer-Chronik“.

BEITRITTSERKLÄRUNG

Ich erkläre hiermit meinen Beitritt zum Heimatverein für Wasserburg a. Inn und Umgebung (Historischer Verein) e.V.

Ich nehme davon Kenntnis, dass der Jahresbeitrag 20 € beträgt und jeweils im 1. Quartal auf das Konto 10 900 bei der Kreis- und Stadtparkasse Wasserburg a. Inn (BLZ 711 526 80) einzuzahlen ist.

Der Einfachheit halber erteile ich dem Verein die Ermächtigung, bis auf Widerruf den Jahresbeitrag jeweils zu Lasten meines Kontos

Nr. _____ bei der _____

BLZ _____ mit Lastschrift einzuziehen.

Wenn das Konto die erforderliche Deckung nicht aufweist, besteht seitens meiner Bank keine Verpflichtung zur Einlösung.

Name und Vorname _____

Beruf _____

Straße _____

Wohnort _____

Telefon _____

Datum _____

Unterschrift _____

Postanschrift: Stadtarchiv Wasserburg, Kellerstraße 10, 83512 Wasserburg a. Inn

Die Bank der
Wasserburger
seit 1826.



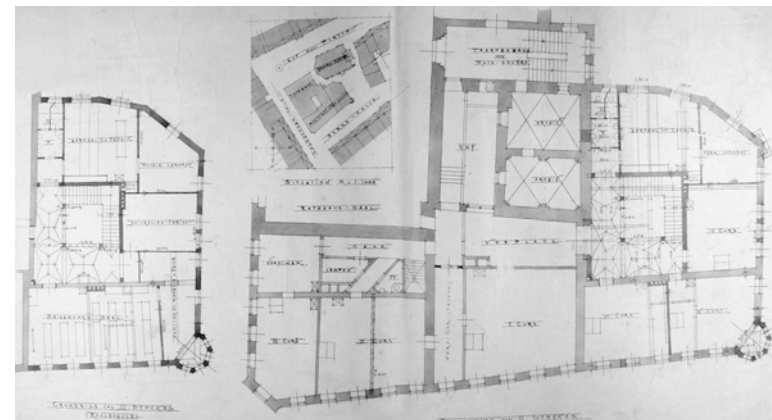
Kreis- und Stadtparkasse
Wasserburg am Inn



Joseph Heiserer



HEIMATVEREIN WASSERBURG
UND UMGEBUNG (HISTORISCHER VEREIN) E.V.



Wahlplakat des Bayerischen Bauern- und Mittelstandsbundes zur Reichstagswahl 1932, DHM / Fassadensanierung des Brucktores 2009, Foto: Heck / Planzeichnung des Architekten Rieperding (Vergrößerung des Rathausgebäudes mit Realschule 1906), Repro und Nachlassbestand Stadtarchiv Wasserburg a. Inn

Jahresprogramm 2010

Vorträge

Januar bis April 2010

Montag, 25.01.2010, 19.30 Uhr, Hotel Fletzinger

Dr. Rudolf Haderstorfer, Wasserburg:

Gefängnis- und Haftbedingungen in München während schwerer Zeiten
bis zum Ende des 2. Weltkrieges und in heutiger Zeit.

Montag, 22.02.2010, 19.30 Uhr, Hotel Fletzinger

Jahreshauptversammlung mit Vorstandswahlen, im Anschluss

Doris Wolf-Reich, Wasserburg:

Aspekte der **Sanierung des Pensionates II/Ferstl-Haus des Heilig-Geist Spitals** aus kunsthistorischer Sicht – ein Werkstattbericht der Restauratorin.

Montag, 22.03.2010, 19.30 Uhr, Veranstaltung im Rahmen der

Wasserburger Volksmusiktage, Festsaal des Inn-Salzach-Klinikums in Gabersee

Siegi Götze, Marquartstein: **Brauchtum im Osterfestkreis.**

Über das Fasten und Traditionen zwischen Aschermittwoch und

Ostermontag. Mitwirkende: Griesstätter Dirndl, Harfenduo

Huber/Kaiser, Saitenpfeiffer von Claudia Geiger.

(Unkostenbeitrag, Buszubringer ab Bürgerfeld und zurück)

Montag, 19.04.2010, 19.30 Uhr, Sparkassensaal im Unterauerhaus

Vorstellung der neuen Heimat am Inn 28/29 mit Kurzvorträgen zu

den Beiträgen des Bandes von Dr. Gerald Dobler, Matthias Haupt, Ines Müller M.A., Matthias Oesterheld, Michael Pilz, Dr. Laura Scherr und Ferdinand Steffan M.A.

Montag, 26.04.2010, 19.30 Uhr, Hotel Fletzinger

Hans Hinterberger M.A., Soyen:

Der Bayerische Bauernbund als bäuerliche Oppositionspartei
1893-1933 – Das flache Land wird politisch.

Exkursionen

Mai bis September 2010

Samstag, 15.05.2010 (halbtägig)

Münchener Stadtteilgeschichte mit Dr. Otto Helwig: **Geschichte und Geschichten zur Isarvorstadt, zum Glockenbachviertel und zum Gärtnerplatz.** Zu dieser Exkursion findet ein **Einführungsvortrag** am 10.05.2010, 19.30 Uhr, im Vortragsraum der Bierkellerfreunde, Salzburger Str., statt.

Samstag, 26.06.2010 (ganztägig)

Burgen zwischen Flintsbach und Oberaudorf:

Falkenstein, Kirnstein, Auerburg, Lugstein – ein spannender Einblick in die Welt des Mittelalters.

Samstag, 10.07.2010 (ganztägig)

Tagesausflug in das zwischen Murnau und dem Kochelsee gelegene

Freilichtmuseum Glentleiten: Rundgang im weitläufigen

Museums Gelände und Führung „**Ein Leben als Kleinhäusler**“ sowie

Besichtigung **Salett und Kegelbahn aus Staudham.** Wir mieten die

Kegelbahn für 2 Stunden und können auf „unserer Staudhamer

Kegelbahn eine Kugel schieben.“

Samstag, 21.08.2010 (ganztägig)

Kirchen, Klöster und Bauernhäuser im Werdenfelser Land

mit Kreisheimatpfleger Josef Luthner: Bei der Fahrt werden kunsthistorisch bedeutende Sakralbauten besichtigt. Der Blick soll aber auch auf

landschaftsprägende, sanierte oder denkmalgeschützte ehemalige

Bauernhäuser gelenkt werden.

Montag, 06.09.2010 mit Freitag, 10.09.2010

Mehrtagesfahrt: „Der Südwesten Deutschlands“.

(Ein ausführliches Programm erscheint im Frühjahr 2010. Anmeldung

bis 30.05.2010 mit Anzahlung von € 100.)

Vorträge

Oktober bis Dezember 2010

Montag, 25.10.2010, 19.30 Uhr, Hotel Fletzinger

Dr. Robert Darga, Siegsdorf:

Eiszeit-Geschichte des Rosenheimer und Wasserburger Landes.

Montag, 22.11.2010, 19.30 Uhr, Hotel Fletzinger

Sebastian Rieperdinger, Germering:

Zur **Geschichte der Familie Rieperdinger** in Wasserburg.

Montag, 06.12.2010, 19.30 Uhr, Rittersaal auf der Wasserburg

Adventveranstaltung

Das Thema der Veranstaltung steht noch nicht fest. Wir bitten, auf die

aktuellen Ankündigungen in der Presse oder auf unserer Internetseite

zu achten.

Ausstellungen im Städt. Museum im Heimathaus / Bierkellerführungen

Veranstaltungen im Museum:

Sonderausstellung Frühjahr 2010

Hartes Brot – Gutes Leben?

Arbeitswelten in Oberbayern von 1830 bis in die Moderne.

Wanderausstellung des Bezirks Oberbayern.

Eröffnung: 03.03.2010, 19.30 Uhr

Ausstellung: 04.03.2010 – 30.04.2010

Infos unter Tel.: 08071/925290.

Internetseite: www.museum.wasserburg.de.

E-Mail: heimatmuseum@stadt.wasserburg.de.

Regelmäßige Veranstaltungen:

Bierkellerführungen mit Vortrag zur Geschichte der Wasserburger Bierkeller.

Anmeldung, Termine und Info nur unter Tel.: 08071/10522.

Neue Internetseite online: www.bierkatakomben.de

Allgemeines

Programmänderungen werden möglichst vermieden, sind jedoch eingedenk der weit im Voraus geplanten Veranstaltungen im Rahmen eines Jahresprogramms nicht ganz auszuschließen.

Es wird darum gebeten, auf die aktuellen Ankündigungen in der Presse oder auf unserer Internetseite zu achten.

Anmeldungen zur Teilnahme an den Fahrten sind unbedingt erforderlich bei: Stadtarchiv Wasserburg, Kellerstr. 10, 83512 Wasserburg, Tel.: 08071/920369.

Der Jahresbeitrag beträgt 20€, für Personen in Ausbildung die Hälfte. Diese Verbilligung gilt auch bei Fahrten (ausgenommen Mehrtagesfahrt).

Die „Heimat am Inn“, unsere Publikationsreihe mit Arbeiten aus der Heimatforschung, erscheint regelmäßig: Die letzte Ausgabe, Nr. 26/27, „Festschrift 1200 Jahre Attel“, ist im Juni 2007 erschienen.

Die neue Ausgabe, Heimat am Inn Nr. 28/29 erscheint im April 2010.

Ausführliche Informationen hierzu unter:

www.heimatverein.wasserburg.de/publikationen.

Bankverbindung: Kreis- und Stadtparkasse Wasserburg a. Inn,

BLZ 711 526 80, Konto 10 900

(Mitgliedsbeiträge, Buchverkäufe, Fahrtanzahlungen, Spenden etc.).

Post: Heimatverein Wasserburg a. Inn
c/o Stadtarchiv Wasserburg

Kellerstr. 10

83512 Wasserburg

Tel.: 0 80 71/92 03 69

Fax: 0 80 71/92 03 71

E-Mail: stadtarchiv@stadt.wasserburg.de

Internet: www.heimatverein.wasserburg.de

www.stadtarchiv.wasserburg.de