

## ANGEBOTE:

### FÜR EINZELBESUCHER

Das Museum bietet regelmäßig öffentliche Führungen an und führt **Veranstaltungen** durch. Aktuelle Termine finden Sie auf der Homepage des Museums.

[www.museum.wasserburg.de](http://www.museum.wasserburg.de)

### FÜR FAMILIEN

An der Kasse erhalten Kinder auf Anfrage eine kleine **Museumsrallye**, die sie spielerisch zu den wichtigsten Stationen des Museums führt. Am Ende winkt ein kleines Geschenk.

### FÜR GRUPPEN

Für Gruppen bieten wir auf Anfrage eine allgemeine Führung bzw. **Führungen** zu den einzelnen Ausstellungsschwerpunkten an. Auch kombinierte Stadt- und Museumsführungen sind möglich.

### FÜR SCHULKLASSEN

#### Leben in vergangenen Zeiten

Durch den Besuch der historischen Küche, der alten Schule und der Postkutsche werden die Kinder während einer interaktiven Führung mit dem Leben in vergangenen Zeiten vertraut gemacht.

#### Vor- und Frühgeschichte

Die interaktive Führung erklärt die Geschichte unserer Region von der Altsteinzeit bis zu den Römern und zeigt an praktischen Beispielen, wie man mit Steinen Feuer machen oder Leder schneiden kann.

#### Innschiffahrt und Handel

Die klassische Schwerpunktführung thematisiert das wichtigste Kapitel der Wasserburger Stadtgeschichte und erklärt anschaulich die Funktionsweise eines Schiffszug. Darüber hinaus bietet das Museum Wasserburg auf Anfrage individuell zugeschnittene Führungen und Programme für alle Altersstufen zu den verschiedenen Themen der Ausstellung an.

### FÜHRUNGEN BUCHEN:

Preise 35,- € zzgl. Eintritt

Für Schulklassen und Jugendgruppen entfällt die Führungspauschale. Es ist nur der Eintritt zu entrichten. Führungen sind nur nach Voranmeldung möglich.

## ÖFFNUNGSZEITEN:

### Mai bis September

Dienstag bis Sonntag 13 - 17 Uhr  
Montags, auch feiertags, geschlossen.

### Oktober bis Dezember und Februar bis April

Dienstag bis Sonntag 13 - 16 Uhr  
Montags, auch feiertags, geschlossen.  
Das Museum schließt am letzten Sonntag vor Weihnachten und bleibt den Januar über geschlossen.

**Für Gruppen öffnen wir auch gerne außerhalb der Öffnungszeiten.**

## EINTRITTSPREISE:

Erwachsene 2,50 €  
Kinder und Jugendliche bis 16 Jahre, Schüler mit gültigem Schülerausweis sowie Schulklassen 1,- € / Person  
Kinder bis 6 Jahre frei  
Gruppen ab 11 Personen 2,- € / Person  
Bei Familien sind Kinder ab dem zweiten Kind kostenlos.

## KONTAKT:

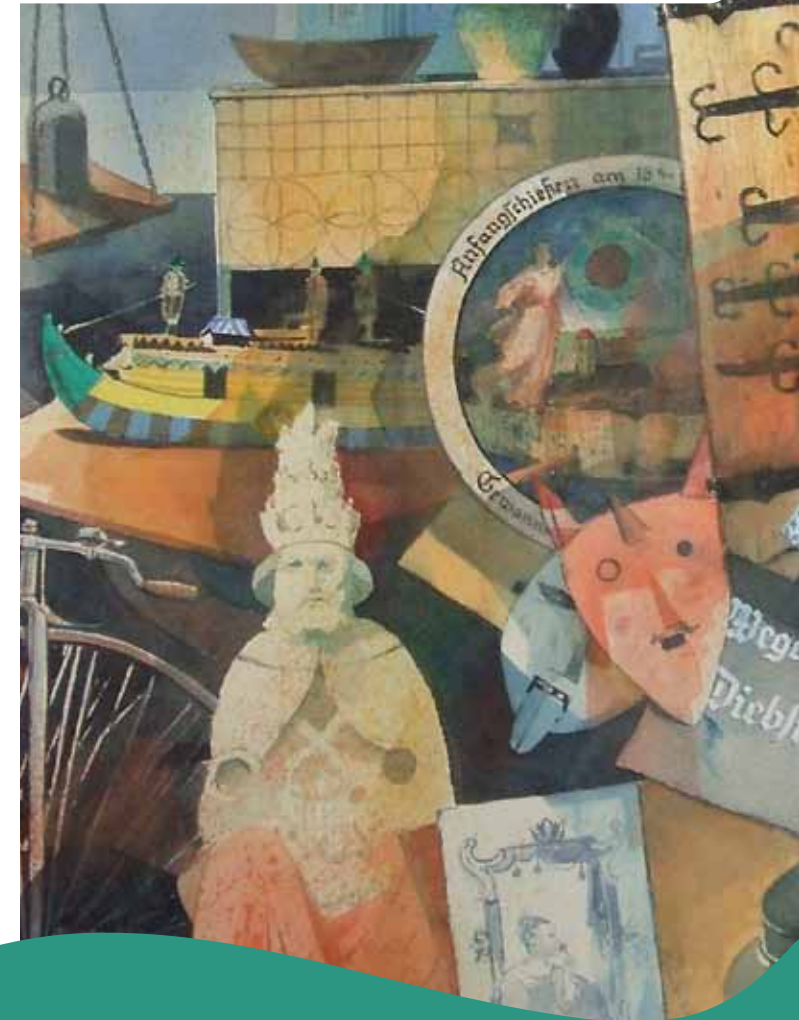
Museum Wasserburg  
Herrengasse 15  
83512 Wasserburg a. Inn

Tel. +49 8071/92 52 90  
[heimatmuseum@stadt.wasserburg.de](mailto:heimatmuseum@stadt.wasserburg.de)  
[www.museum.wasserburg.de](http://www.museum.wasserburg.de)



# MUSEUM WASSERBURG

KUNST- UND KULTURGESCHICHTLICHE  
SAMMLUNG DER STADT WASSERBURG AM INN



WASSERBURG AM INN

[www.museum.wasserburg.de](http://www.museum.wasserburg.de)

## EIN MUSEUM ZUM ENTDECKEN!

Das Museum verzichtet weitestgehend auf lange erläuternde Texte und setzt vor allem auf **Inszenierungen** und den unverstellten Blick aufs Original.

### Vor- und Frühgeschichte

Die Vor- und Frühgeschichte des Wasserburger Raumes wird durch die Präsentation von Bodenfunden und Inszenierungen lebendig gemacht.



### Schulwesen

Ein Klassenzimmer erweckt bei Vielen Erinnerungen an die eigene Schulzeit und ist Anknüpfungspunkt für jüngere Besucher.

### Der Verkehr zu Wasser und zu Land

Innschiffahrt und Salzhandel garantierten bis Mitte des 19. Jahrhunderts die wirtschaftliche Blüte Wasserburgs.



### Handwerk

Unter den 13 präsentierten Werkstätten stehen Hufschmied, Nagelschmied und Grobschmied für das metallverarbeitende Gewerbe.



### Möbel

Das Museum beherbergt eine der reichsten und vollständigsten Sammlungen zur bäuerlichen Wohnkultur Südostoberbayerns.

## GESCHICHTE IN HÜLLE UND FÜLLE

Das Museum Wasserburg zeigt auf vier Stockwerken ca. 8000 Exponate aus der Geschichte von Stadt und Region. Es präsentiert **52 Einzelthemen** von der Vor- und Frühgeschichte über die Darstellung reicher Patrizierfamilien in der frühen Neuzeit und die Innschiffahrt bis hin zum bürgerlichen Leben des 19. Jahrhunderts. Eine Besonderheit sind die zahlreichen, vollständig erhaltenen Werkstätten Wasserburger Handwerker sowie die reiche Sammlung bäuerlicher Möbel des 17. und 18. Jahrhunderts. Regelmäßige **Sonderausstellungen** runden das Angebot ab.



### Portraits

In der reichen Gemäldesammlung spiegeln sich die Persönlichkeiten vergangener Jahrhunderte.

## EIN ALTSTADTHAUS VON INNEN ERKUNDEN

Seit 1938 ist das Museum Wasserburg im Haus Herrengasse 15 untergebracht. Hierbei handelt es sich um ein typisches **Haus in Inn-Salzach-Bauweise** mit Vorschussmauern, Grabendach, Erkern, einer gotischen Wohnhalle, Lagerräumen und einem von Arkaden umsäumten Innenhof. Das Haus wurde im gotischen Stil im ausgehenden Mittelalter von reichen Patriziern errichtet. Ein Besuch des Museum bietet die Möglichkeit, einmal einen Blick in das Innere der Wasserburger Altstadt Häuser zu werfen.



### Stadtansichten

Die Altstadt von Wasserburg und ihre Darstellungen gehören zu den schönsten in Deutschland.

### Spuren der Renaissance

Spuren früherer Bewohner finden sich noch in Form von Fresken aus der Zeit der Renaissance.

