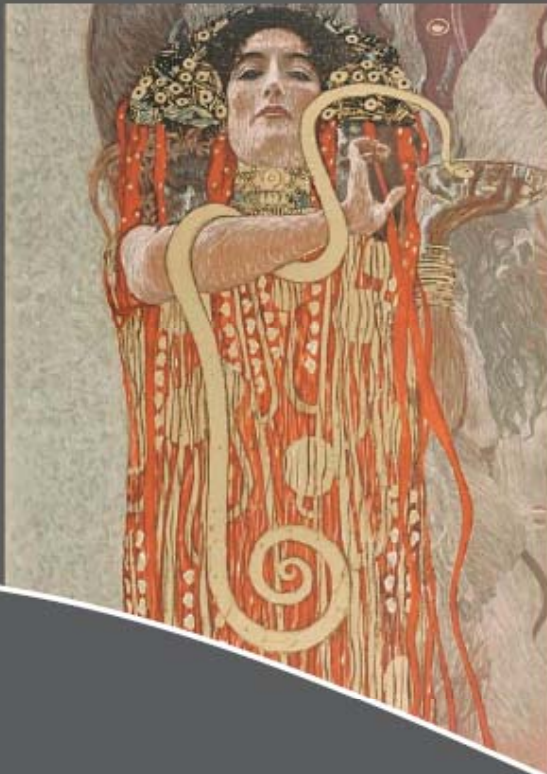


Imaginäres Museum



 **WASSERBURG AM INN**
Schleife mit Flair

DAS MUSEUM IST WELTWEIT EINMALIG.

Hier werden Bilder gezeigt, die in einem aufwendigen Verfahren originalgetreu repliziert worden sind, aber auch Serigraphien zeitgenössischer Künstler. Entwickelt wurde diese Idee zur Reproduktion von dem Maler Günter Dietz vor über 40 Jahren, dessen Familie sein Lebenswerk heute weiterführt.

Um die Originale der über 500 ausgestellten Meisterwerke zu besichtigen, wäre eine Weltreise notwendig, mit Besuchen in vielen Museen und bei privaten Sammlern.



Das „Museum der Museen“ umfaßt alle Epochen der abendländischen Malerei, vom röm. Fresko über Renaissance, Impressionismus und Barock, von Breughel und Camaletto über Caspar David Friedrich, Spitzweg, Monet und Picasso bis zu zeitgenössischen Malern wie Chagall, Marini, Brauer, Hamilton und Hundertwasser.

INFORMATION:

Erstes Imaginäres Museum
Sammlung Günter Dietz
Bruckgasse 2
83512 Wasserburg a. Inn
Tel. (0 80 71) 43 58
www.wasserburg.de/imaginaer
Führungen: (0 80 72) 10 62



ÖFFNUNGSZEITEN:

Mai bis September: Di. - So. 13⁰⁰ - 17⁰⁰ Uhr
Oktober bis April: Di. - So. 13⁰⁰ - 16⁰⁰ Uhr
von Weihnachten bis einschl. 31. Januar geschlossen