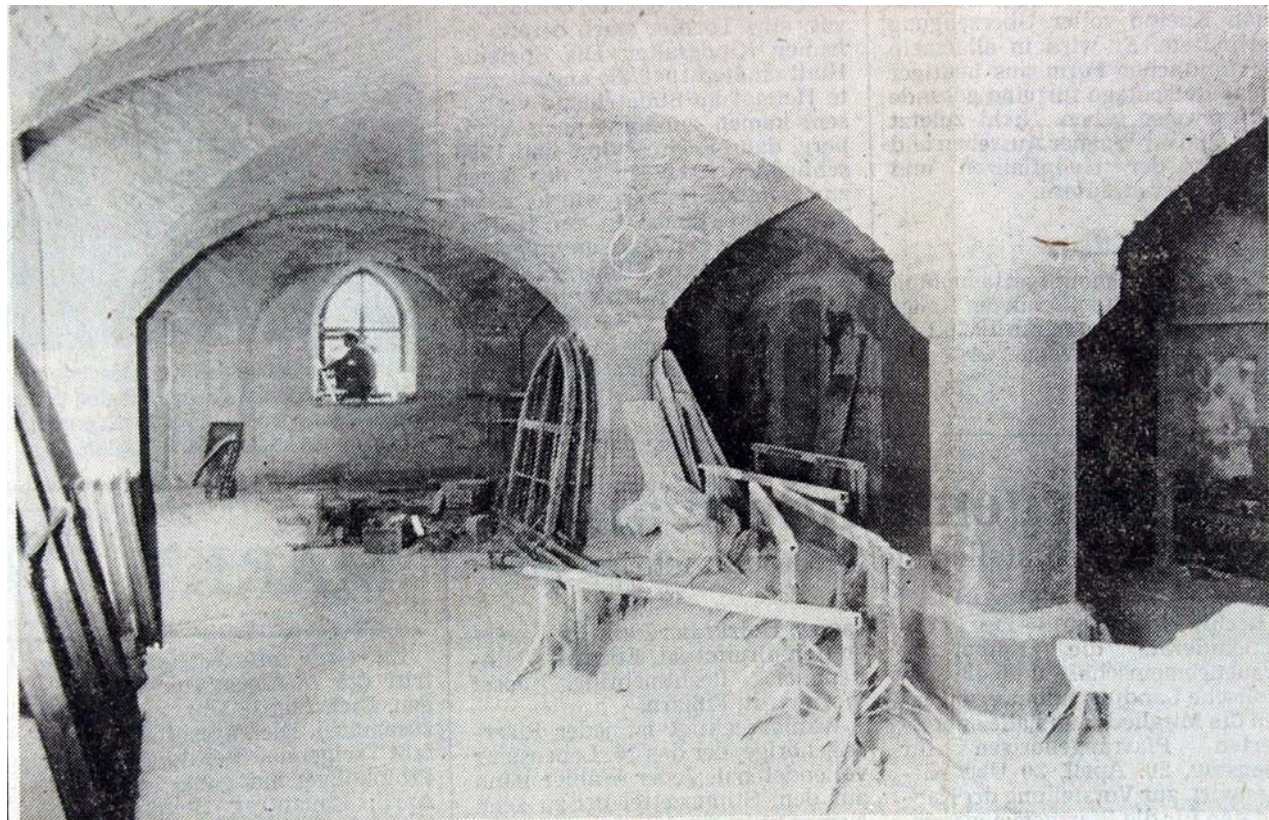


Die Feuerwehr war seit dem 19. Jahrhundert in den Erdgeschossräumen untergebracht, in die 1982 die Sparkasse umzog. Diese war bis dato in den heutigen Räumen des Bürgerbüros und noch zuvor im 1. OG untergebracht.

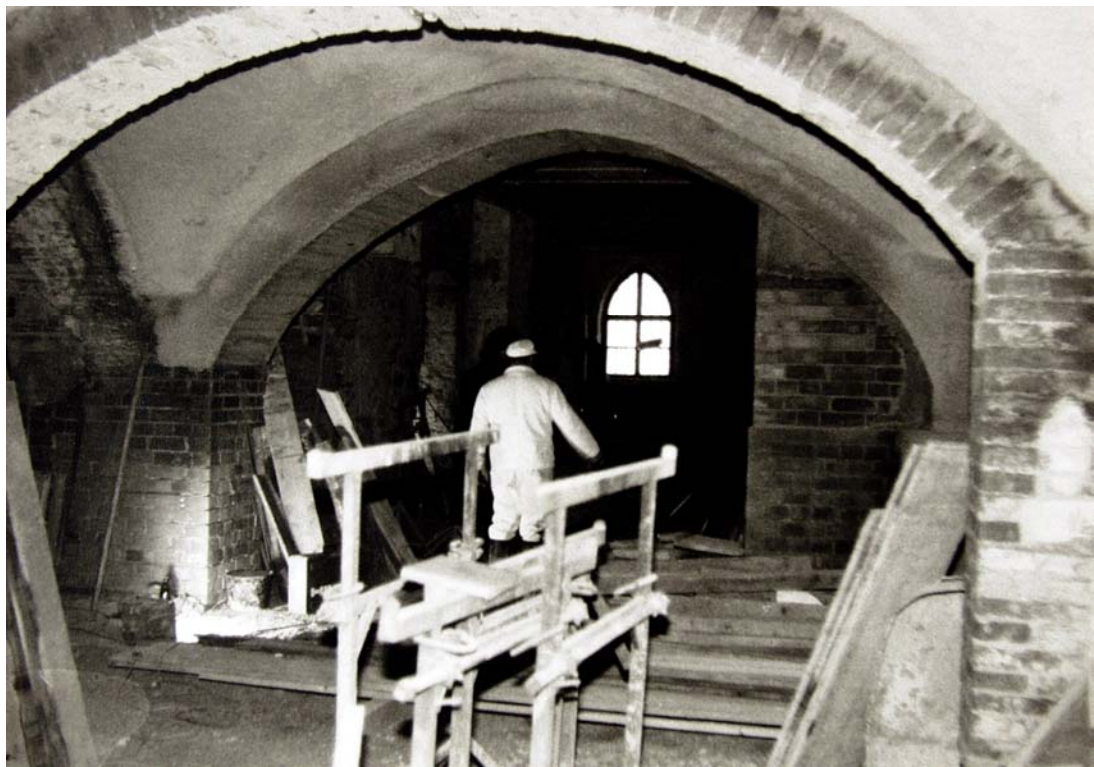
*Im folgenden eine Dokumentation der Umbaumaßnahmen von 1981-1982*



**In die Feuerwehrräume im Rathaus wird die Sparkasse einziehen**

Der wichtigste Teil des Rathausumbaus soll bis Juni dieses Jahres fertiggestellt werden. Dort, wo noch vor einem halben Jahr die Fahrzeuge der Feuerwehr standen, wird dann die Filiale der Stadtparkasse untergebracht sein. Einige Probleme hatte man mit dem alten Gewölbe im Rathaus-Erdgeschoß. Da sich auf einer Seite das Mauerwerk lockerte, kann nicht der gesamte Innenraum nach den ursprünglichen Planungen ausgestaltet werden. So wird jetzt das alte Gewölbe nur auf der linken Seite in seiner einstigen Form zu sehen sein. Die bisherigen Umbauten betreffen allerdings nur die Sparkassenräume, denn für die neu zu schaffenden Räume des Verkehrsbüros und des Einwohnermeldeamtes fehlen zur Zeit noch die Finanzmittel.







*Und Heute...*